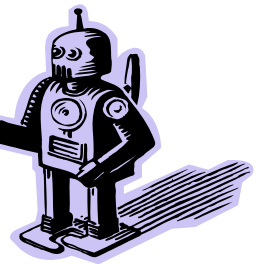


ロボコンinあいづ2015

参加チーム募集のご案内



1 主 催 ロボコンin あいづ2015実行委員会

コソモ アイヅヲ 味ッテ
ゲンキ モリアゲヨ!!!

2 後 援 会津美里町 会津美里町教育委員会 会津若松市 喜多方市
福島民報社 福島民友新聞社 会津地区の多くの企業の皆さん

3 目 的 ロボット製作や競技大会を通して、ものづくりの楽しさや素晴らしさを小中高大生や社会人の方々、地域社会に発信する。また工業人の人材育成・発掘の場とする。

4 日 時 平成27年11月8日(日) 10時00分~15時00分

5 場 所 会津美里町本郷体育館

6 内 容 「白鳳山の宝拾い(アイテム回収バトル) ロボットコンテスト」

悪路の先にある機械部品(宝物)を取り自分の倉庫に運び込み得点を競います。小学生チームから一般チームまでオープン競技です。50チームで予選を行い、ベスト16チームでの決勝トーナメントを行います。

※競技規則の詳細は会津工業高校HPまたは喜多方桐桜高校HPをご覧ください。

7 参加料 無 料(参加が決定したチームにはロボット製作キットを無料配布します。)

8 参加者 エントリー予定数 計50チーム(予定)

9 参加資格 小学生は4年生以上。中学生については学年は問いません。競技出場者は1チーム2名で構成し、小・中のチームは保護者の方を責任者として登録してください。連絡先が所属の学校の先生になることは歓迎です。原則所属団体が異なる混合チームは認められません。

(小学生チームは会津工業高校生と喜多方桐桜高校生が製作段階でアドバイスします。) ※後日案内の予定

たくさんの
応募
待ってるよ!



10 表彰 上位チームとその他(特別賞など)には賞状および賞品が授与されます。

11 申込方法 申込用紙に必要事項を記入の上、事務局・会津工業高等学校へFAXもしくはメールで送信して下さい。(6月24日(水)より受付開始)

申込み締切 平成27年 7月17日(金) 16:30必着
※申し込みが50チームになった時点で締め切ります。

競技参加申込書はHPからもダウンロードできます。(6月下旬より)

会津工業高校
<http://www.aizu-th.fks.ed.jp/>
喜多方桐桜高校
<http://www.kitakatatooh-h.fks.ed.jp/>

申込み・お問い合わせ先
会津工業高等学校 FAX (0242) 29-9239
E-mail murayama.shoichi@ym19.fks.ed.jp
「ロボコンinあいづ2015 実行委員会・事務局」
TEL (0242) 27-7456
担当 村山(地域連携推進部・セラミック化学科)

遠慮しないで ぜひ来てね!

※工業高校生による「学校開放講座(ロボットづくりのお手伝い)」について

小学生チームは会津工業高校生と喜多方桐桜高校生が製作のお手伝いをいたします。この学校開放講座は、それぞれの学校を会場にエントリーが決まった小学生チームには詳細な案内をエントリー決定と同時にご案内します。

会津工業高校・喜多方桐桜高校いずれも **8月上旬・夏休み中に実施予定です!**

「ロボコン in あいづ 2015」 競技参加申込書

送り先

会津工業高等学校 FAX (0242) 29-9239
「ロボコン in あいづ 2015 実行委員会」事務局 (村山) 行

私達は 11月8日に行われる「ロボコン in あいづ 2015」に参加を希望いたします。

申し込み日 平成27年 月 日

<所属 (学校名・会社・団体名) >

ふりがな ()

所属先 住所 〒 _____

電話番号 _____

キャプテンへの連絡先 (小中学生以外) TEL _____

E-mail _____

氏名 (ふりがな)	学年など	性別	所属 (学校・会社名)	キャプテンに○

※競技参加チームは操作員 1 名・整備員 1 名の合計 2 名となります。

申込責任者 (保護者代表の方。小・中学校チームのみ)

(ふりがな) ()

保護者 氏名 _____ 印

<連絡先 (学校・自宅いずれでもかまいませんが学校の場合、担当の先生のお名前をご記入ください)>

連絡先住所 〒 _____ (学校・自宅) いずれかに○

連絡先電話番号 _____

FAX _____

E-mail _____

先生のお名前 (任意) _____

※ご連絡をさしあげる際、保護者の方もしくは先生になるべく速やかに確実に伝えられる連絡先をご記入下さい。