

ロボコン in あいづ 2017

「課題をクリアーせよ！！ タイムアタックロボット番付競技」

Q&A 集

Q1 コート上⑩の荷物である3つの200mLペットボトルは、R-1の容器ですか？

A1 200mlのお茶のペットボトルです。R-1の容器ではありません。下の写真を参照して下さい。ちなみに日本サンガリアというメーカーの「あなたの烏龍茶」という商品です。ダイソーで購入可能のようです。高さ13.5cmです（実測）。



Q2 ロボット製作において使用が必須のツインモーターギアボックス駆動用…とありますが、必ず『駆動用』に使用しなければなりませんか？移動スピードアップのために、駆動用に他のギアボックスの使用を考えていますが、可能かどうか。（使用が必須のギアボックスは作業用に変更にて使用）

A2 競技規則 P1 2ロボットの規格および製作規定→(4)制御方法→「②主催者から支給された駆動モーター、ギアボックスは必ず使用すること。」とありますので、駆動部分については配布されたシヨベルドーザー工作基本セットのモーターとギヤボックスを必ず使用して下さい。 **これ以外のものを使用した場合は失格となります。**

Q3 自由に並べて良いキャップは、裏返しでも、横でもよいのですか。

A3 特にキャップの置き方の指定はありません。

Q4 競技コースを、自作したいので細かい寸法を教えてください。

A4 Q&Aの最後に図面を添付します。図面は全部で4枚あります。

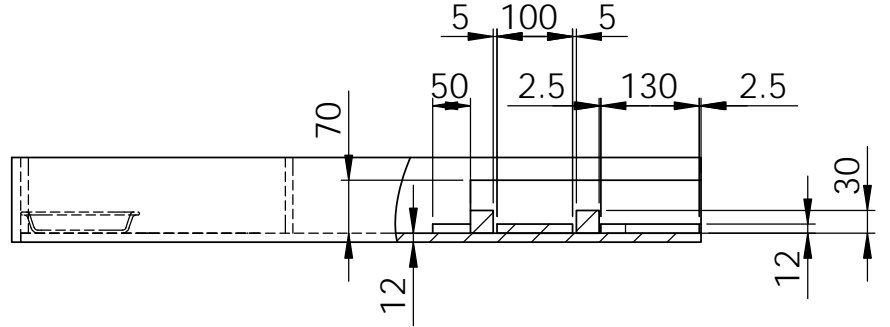
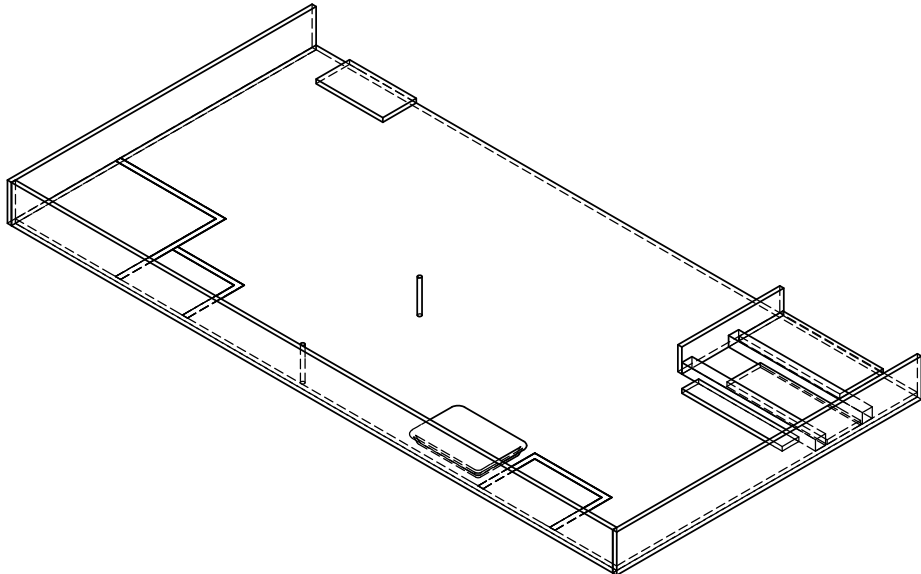
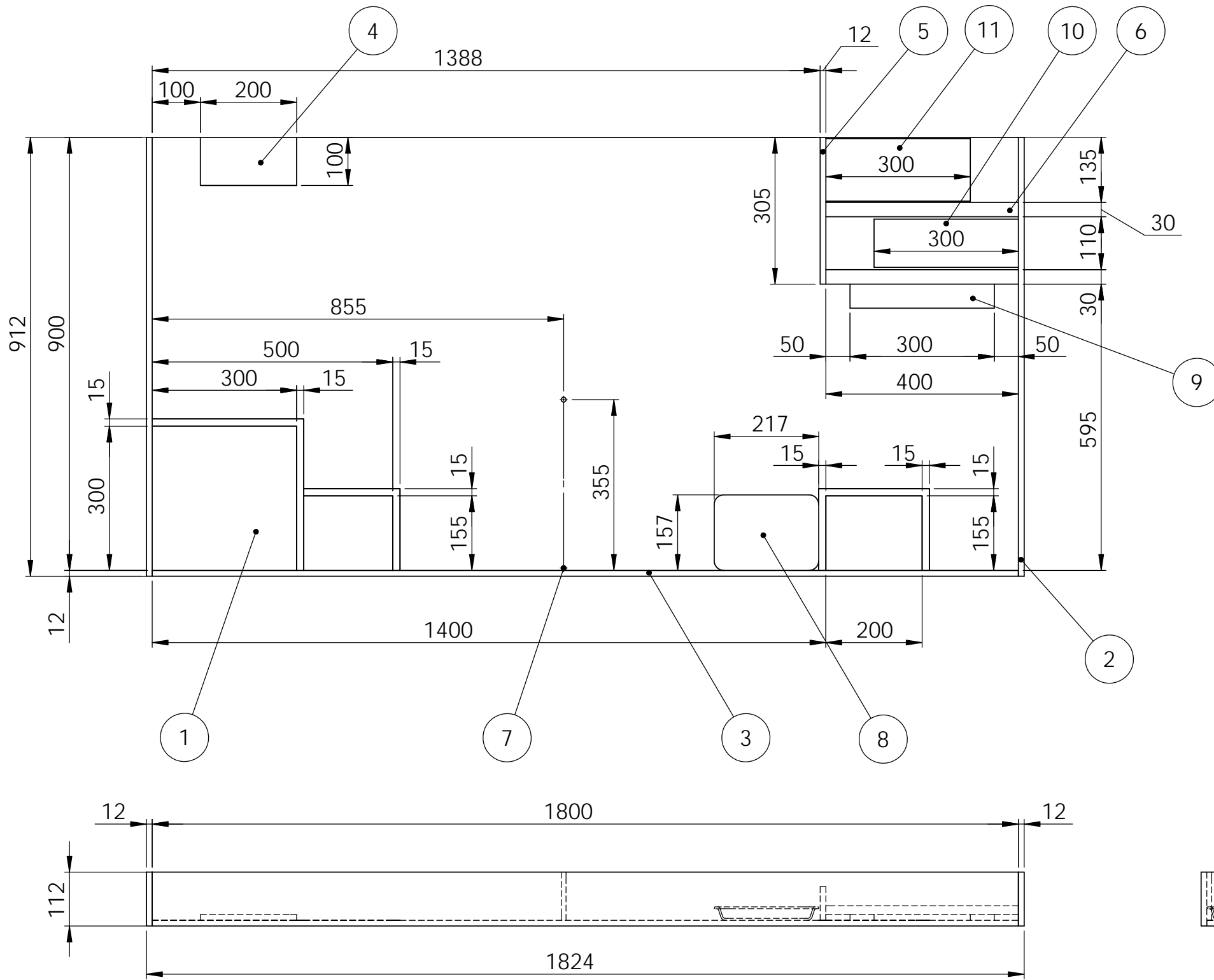
Q5 共通の駆動用のモーター，ギヤボックスの使用は了解しました。ギヤボックスの中身の組み替えについて，何処まで可能ですか？

A5 ギヤの組み替えは自由です。あくまで配布されたショベルドーザー工作基本セットのギヤボックスを使用していれば OK です。

Q6 現在のタイムの目安は，どの位ですか？

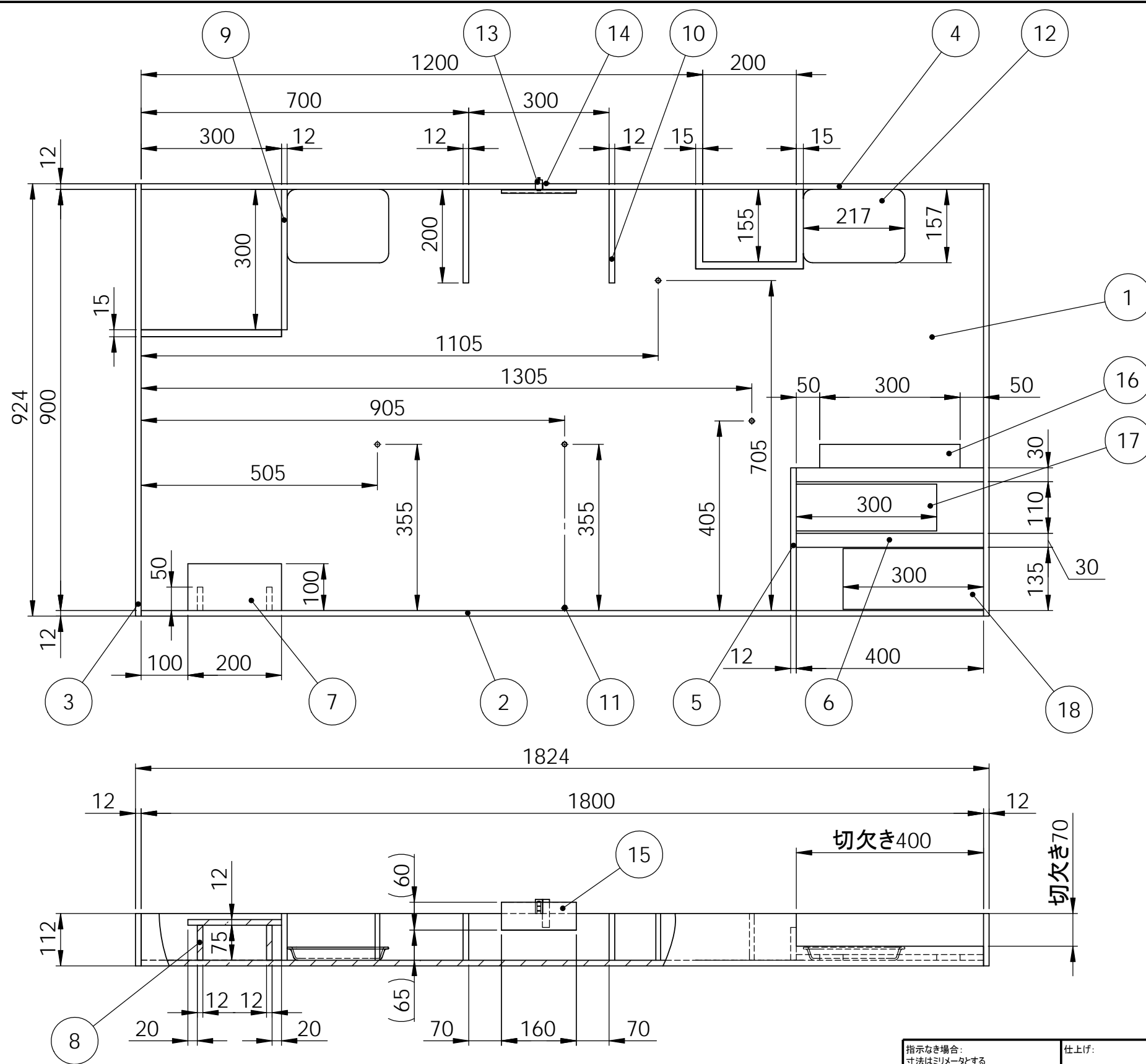
A6 例年の大会では予選通過の基準となるタイムは公表していません。実際に試合を実施してみないとわかりません。今回の規則であれば，4分間を目安に作成をお願いします。決勝トーナメントになった場合は，4分後にロボットがゴールエリア内に入っていないと失格になります。

部品番号	部品名	注記	個数
1	板1(1800×900定尺)	定尺購入品	1
2	側面板1	木材加工品	2
3	側面板2	木材加工品	1
4	物置台1	木材加工品	1
5	障害物側面板	木材加工品	1
6	□30棒	定尺購入品	2
7	棒(Φ10×100)	定尺購入品	2
8	バット N01 (DAISO A-083)	ダイソー購入品	1
9	障害物板1	木材加工品	1
10	障害物板2	木材加工品	1
11	障害物板3	木材加工品	1

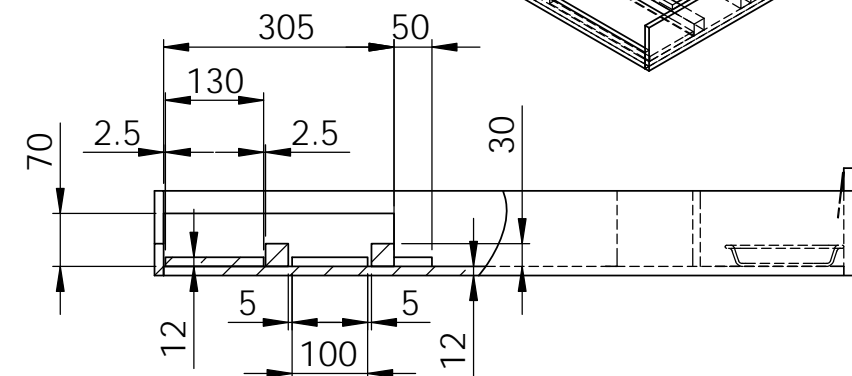
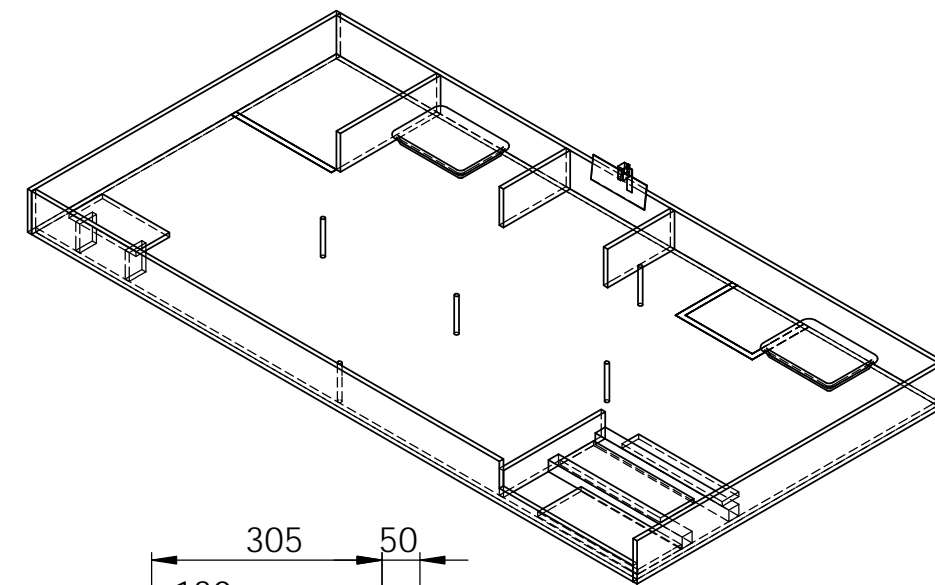


注記
1. 木材の板厚は全て12mmを使用の事

指示なき場合: 寸法はミリメートルとする		仕上げ:		バリ取り、鋭角の除去		図面測定不可		改訂	
表面粗さ:									
公差:									
寸法:									
角度:									
製図		名前		署名		日付		名称:	
検図								コート1組立図ver1	
承認									
製産									
品管									
						材料:		図面番号:	
						木材		A3	
						重量:		尺度: 1:20	
								葉数 1 / 1	

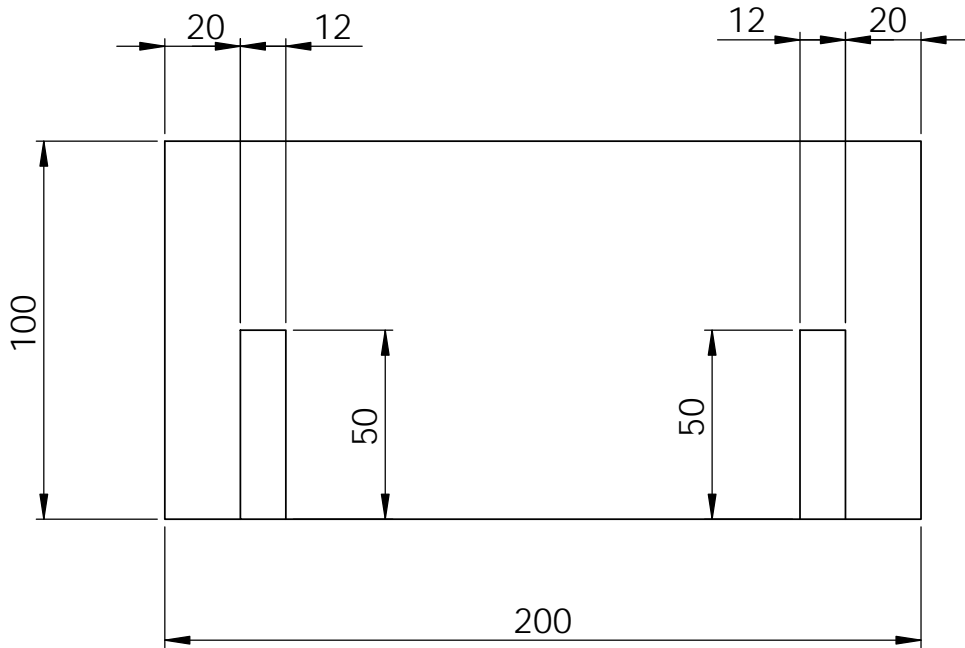
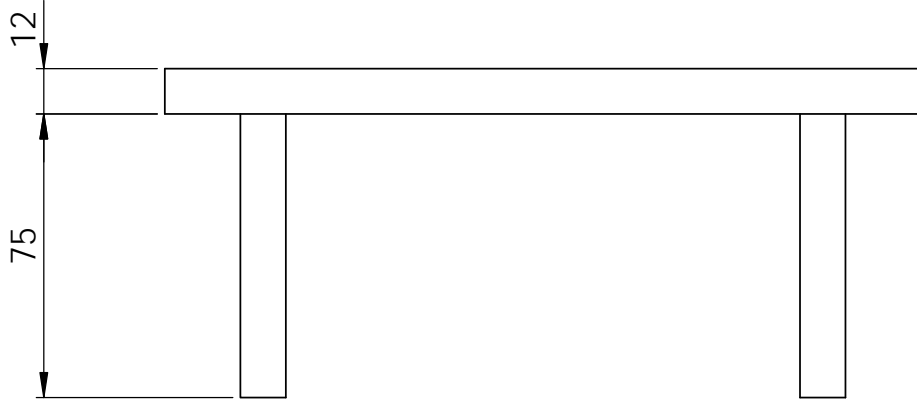
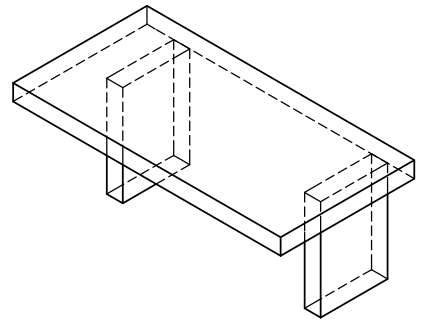


部品番号	部品名	注記	個数
1	板2(1800×900定尺)	定尺購入品	1
2	側面板3	木材加工品	1
3	側面板4	木材加工品	2
4	側面板2	木材加工品	1
5	障害物側面板	木材加工品	1
6	□30棒	定尺購入品	2
7	台1	木材加工品	1
8	台2	木材加工品	2
9	ゴール部板	木材加工品	1
10	スイッチ部側板	木材加工品	2
11	棒(Φ10×100)	定尺購入品	5
12	バット N01(DAIS0 A-083)	ダイソー購入品	2
13	スイッチ		1
14	取付金具		1
15	押し板		1
16	障害物板1	木材加工品	1
17	障害物板2	木材加工品	1
18	障害物板3	木材加工品	1

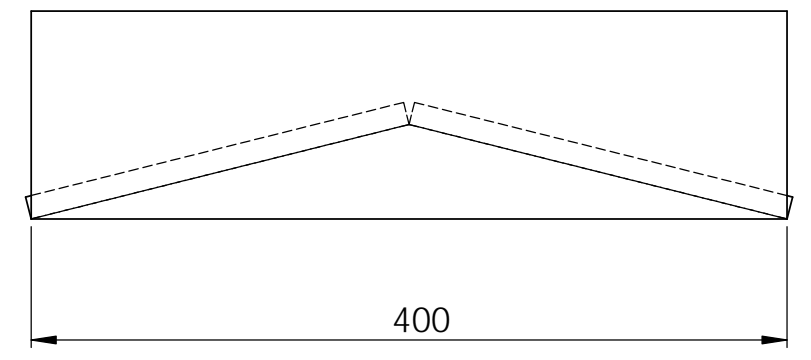
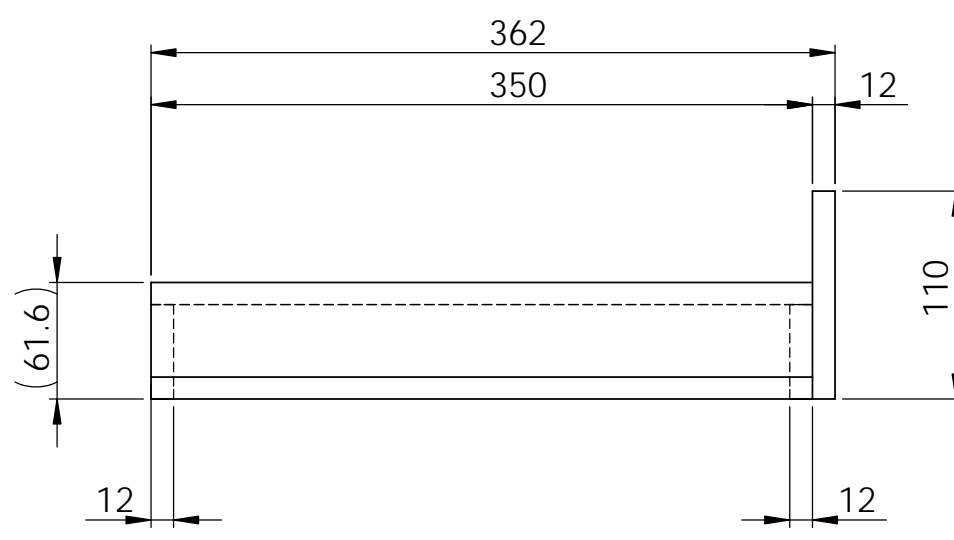
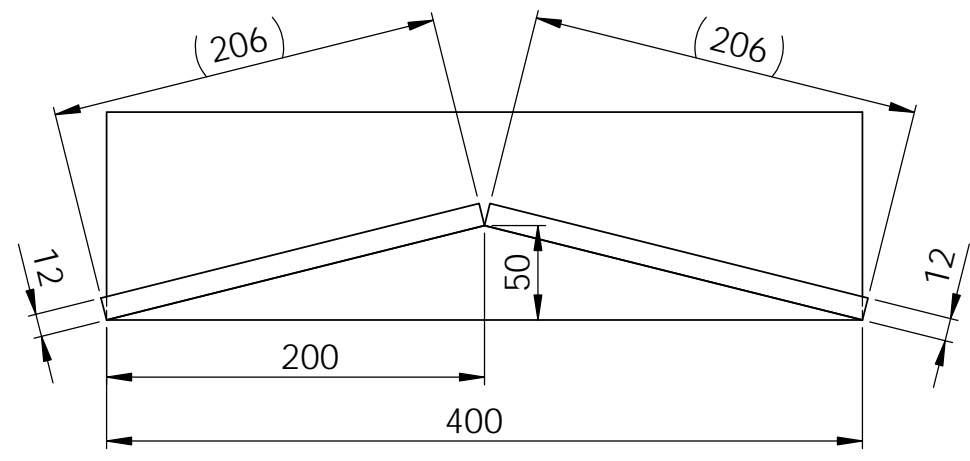
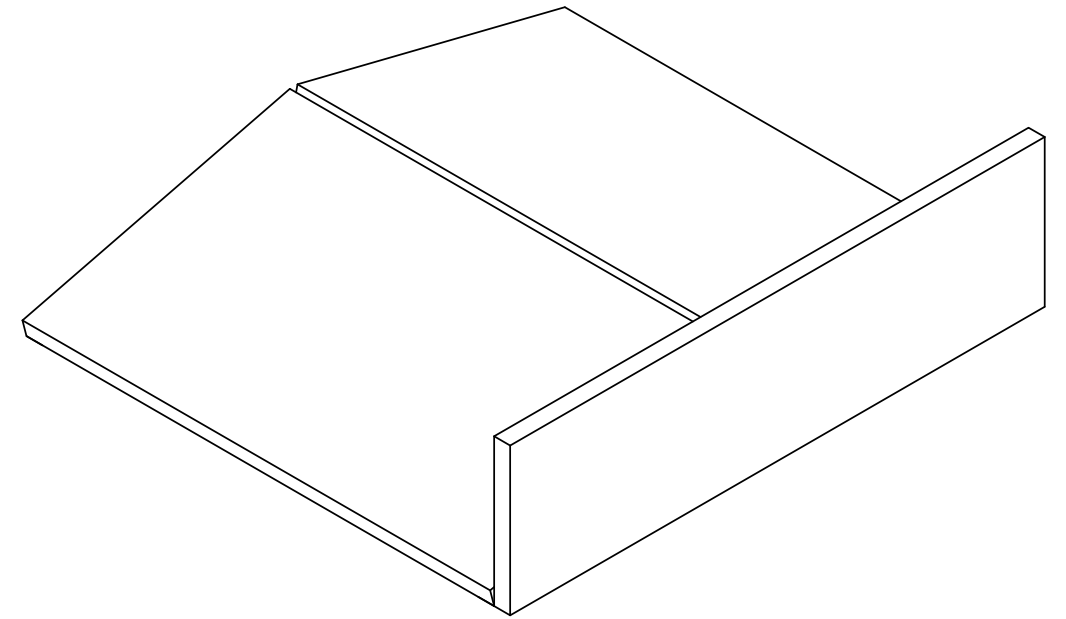


注記
1. 木材の板厚は全て12mmを使用の事

指示なき場合: 寸法はミリメートルとする 表面粗さ: 公差: 寸法: 角度:				仕上げ:	バリ取り、鋭角の除去	図面測定不可	改訂
製図	検図	承認	製産	品管	材料: 木材	名称: コート2 組立図 ver1	
重量:						図面番号:	A3
尺度: 1:20						葉数 1 / 1	



指示なき場合: 寸法はミリメートルとする 表面粗さ: 公差: 寸法: 角度:		仕上げ:		バリ取り、鋭角の除去		図面測定不可		改訂	
名前		署名		日付		名称:		<h1>荷物崩し台</h1>	
製図						図面番号:			
検図						A4			
承認									
製産									
品管						材料:			
						<h2>木材t12</h2>			
						重量:		尺度: 1:5	
								葉数 1 / 1	



指示なき場合: 寸法はミリメートルとする 表面粗さ: 公差: 寸法: 角度:				仕上げ:		バリ取り、鋭角の除去		図面測定不可		改訂	
						名称: 傾斜板					
						材料: 木材		図面番号:		A3	
						重量:		尺度: 1:5		葉数 1 / 1	